



Plan vom 26.02.2026

Öffentliche Auflage vom 13. Mai bis 12. Juni 2025

An der Urnenabstimmung beschlossen am .....

GEMEINDERAT WEGGIS  
Der Gemeindevorstand  
Roger Dähler

Der Geschäftsführer  
Gödi Marbach

Vom Regierungsrat mit Entscheid Nr. .... vom .....

Datum .....

Umschrieb .....

WEGGIS\_16.09.2025\_V01 3\_max\_kmh.0\_BI\_m\_2\_202502.dwg

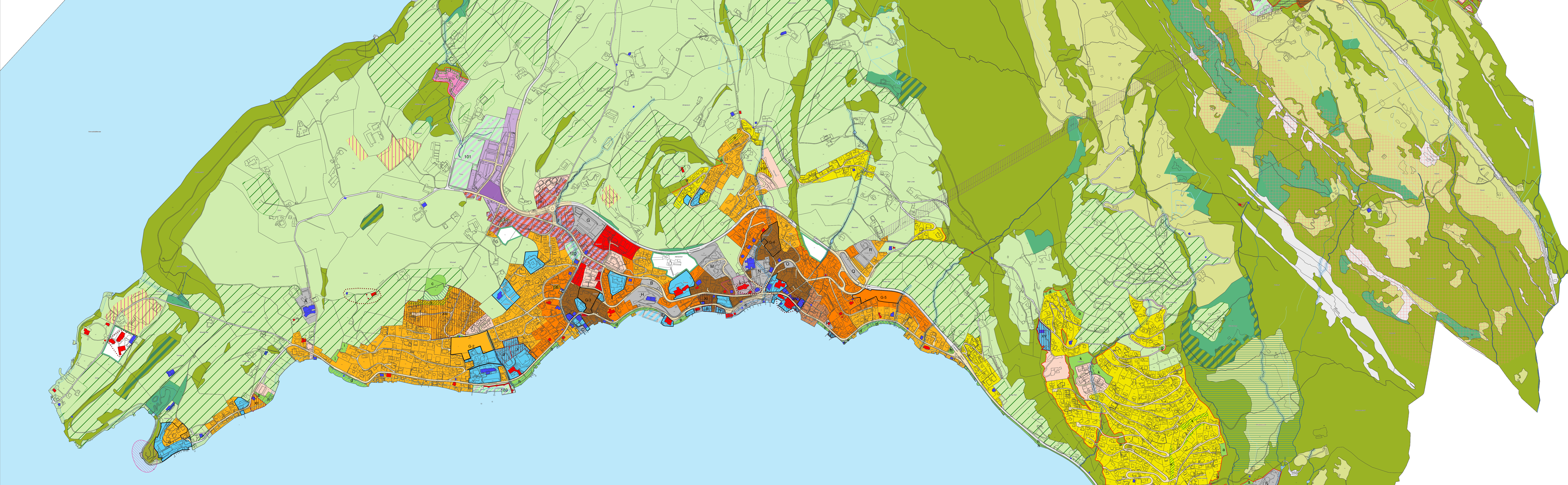
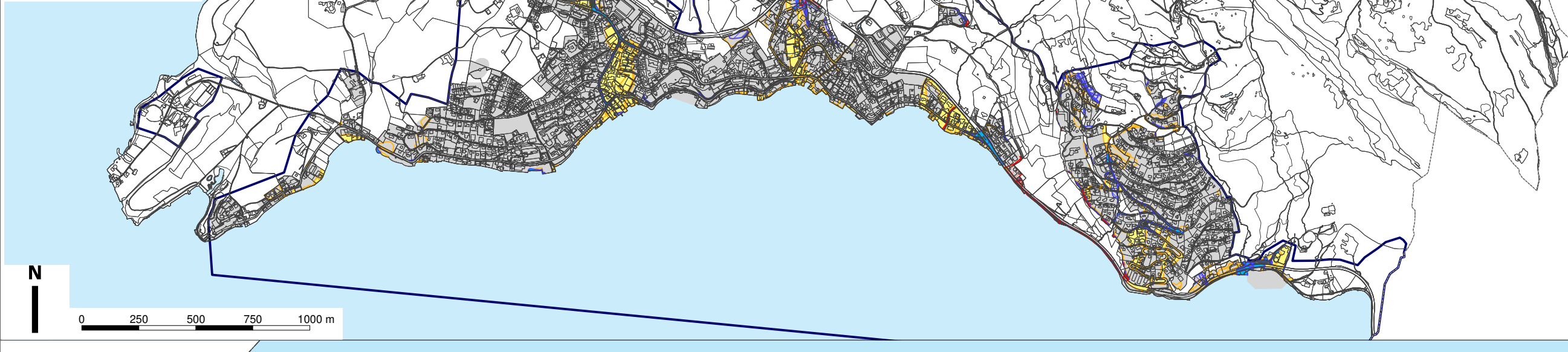
Planteam S AG Luzern · Bern · Solothurn  
Bauplanung · Städtebau · Geoinformation

plan:team

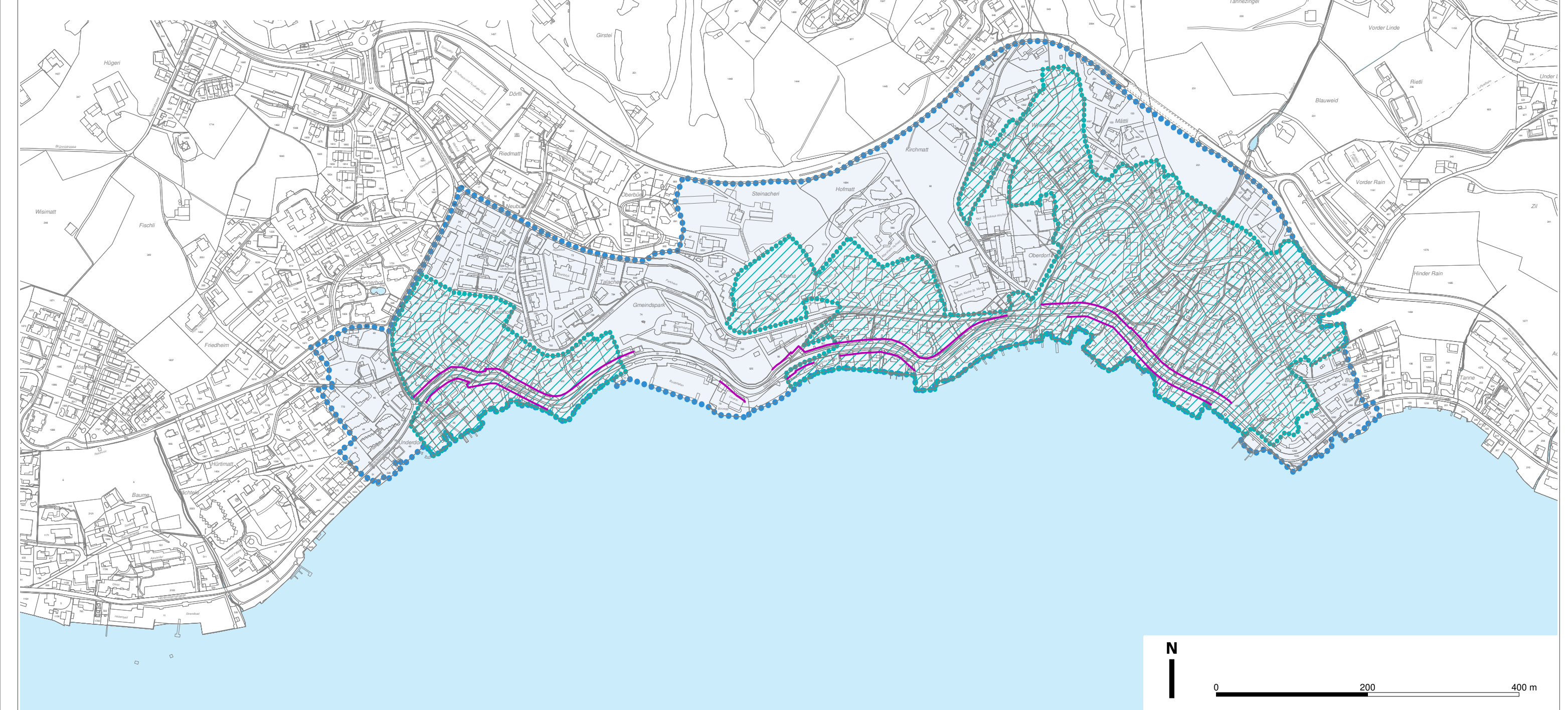
- Bauzonen**
  - Kernzone 1 (K1), ES III
  - Kernzone 2 (K2), ES III
  - Kernzone Rigi Kaltbad (K-RK), ES II
  - Zentrumzone Rigi Kaltbad (Z-RK), ES II
  - Wohnzone A (W-A), ES II
  - Wohnzone B (W-B), ES II
  - Wohnzone C (W-C), ES II
  - Wohnzone D (W-D), ES II
  - Spezielle Wohnzone Rigi Kaltbad (SW-RK), ES II
  - Wohnzone Rigi Kaltbad (W-RK), ES II
  - Volumenhaltungszone (VE), ES II
  - Kur- und Hotelzone (KUH), ES III
  - Kur- und Hotelzone Rigi Kaltbad (KUH-RK), ES II
  - Wohn- und Arbeitszone (W-A), ES III
  - Arbeitszone Welter (A-W), ES III
  - Arbeitszone Welter 2 (A-W-2), ES III
  - Zone für öffentliche Zwecke (ÖZ), Zweckbestimmung gemäss Anhang BZR
  - Zone für öffentliche Zwecke Rigi Kaltbad (ÖZ-RK), Zweckbestimmung gemäss Anhang BZR
  - Zone für Sport- und Freizeitanlagen (SpF), Zweckbestimmung gemäss Anhang BZR
  - Bootschleppzone (Bo), ES III
  - Grünzone (G-A), ES III, Zweckbestimmung gemäss Anhang BZR
  - Grünzone Rigi Kaltbad (G-RK), ES III
  - Sonderbauzone Röhli (Sb-R), ES IV
  - Verkehrszone (VZ), ES III
- Nichtbauzonen**
  - Länderschutzzone 1 (Lw-1), ES III
  - Länderschutzzone 2 (Lw-2), ES III
  - Spezialländerschutzzone (S-Lw), ES III
  - Übriges Gebiet A (ÜG-A), ES III
  - Reservezone (R), ES III
  - Verkehrsfäche (VF), ES III
- Schutzzonen**
  - Ortsbildschutzzone I
  - Ortsbildschutzzone II
  - Länderschutzzone (Ls)
  - Naturschutzzone I (Ns I), ES III
  - Naturschutzzone II (Ns II), ES III
  - Wirkbezirke
- Übergangszonen und Objekte**
  - Gesamtschutzfläche
  - Gebiet mit speziellen Bestimmungen
  - Freihaltezone A (F-A), ES III
  - Freihaltezone B (F-B), ES III
  - Freihaltezone Abflusskorridor (F-A)
  - Sport- und Erholungszone Rigi Kaltbad (SPE-RK)
  - Zone Selbstwirkkorridor (noch nicht rechtskräftig, Genehmigt mit RRE Nr. 222 am 24.2.2025)
  - Grünzone B (G-B), Zweckbestimmung gemäss Anhang BZR
  - Dorfplatz
  - Flanierzone (linear)
  - Ortsbildschutzzone
- Baulinien**
  - Gewässerbaulinie
  - Baulinie 1 (5m)
  - Baulinie 2 (10m)
  - Baulinie 3 (15m)
- Orientierender Planinhalt**
  - Freihaltezone Gewässerumraum (F-G)
  - Grünzone Gewässerumraum (G-G)
  - Gewässersache Fließgewässer offen
  - Gewässersache Fließgewässer eingodet
  - Archäologische Fundstellen (AFS)
  - Grundwasserschutzzone I, II, III
  - Wald
  - Gewässer
  - Kf, Naturschutzgebiet Chabernenwald
  - Statische Waldzone
  - gemäss Art. 10 Abs. 2 Wald und den massgebenden Waldzustellungsplänen
  - Flächen-Talzonengrenzen Umsetzung Flöckungssatzung (noch nicht rechtskräftig, Genehmigt mit RRE Nr. 445 am 17.4.2025)
- Kantonales Bauinventar (orientierend)**
  - Schützenswerte Kulturobjekte
  - Erhaltenswerte Kulturobjekte
  - Baugruppe
- Kantonales Denkmalverzeichnis (orientierend)**
  - Denkmalgeschützte Kulturobjekte

Gefahrengebiete (orientierend) 1:20000

- Gefahrenstufe 1**
    - Rutsch
    - Sturz
    - Wasser
  - Gefahrenstufe 2**
    - Lawine
    - Rutsch
    - Sturz
    - Wasser
  - Gefahrenstufe 3**
    - Rutsch
    - Sturz
    - Wasser
    - Gefahrenpinmeter
    - Seehochstand
- Planinhalt mit orientierendem Charakter
- Bauzonen und übriges Gebiet im Siedlungsgebiet
  - Gewässer



Ortsbildschutzzone I, Ortsbildschutzzone II  
Flanierzone Dorf 1:5000



Ortsbildschutzzone II  
Rigi Kaltbad 1:5000

